

Linee Guida Diete Speciali



n. 185
pari al 5% di
3700 pasti

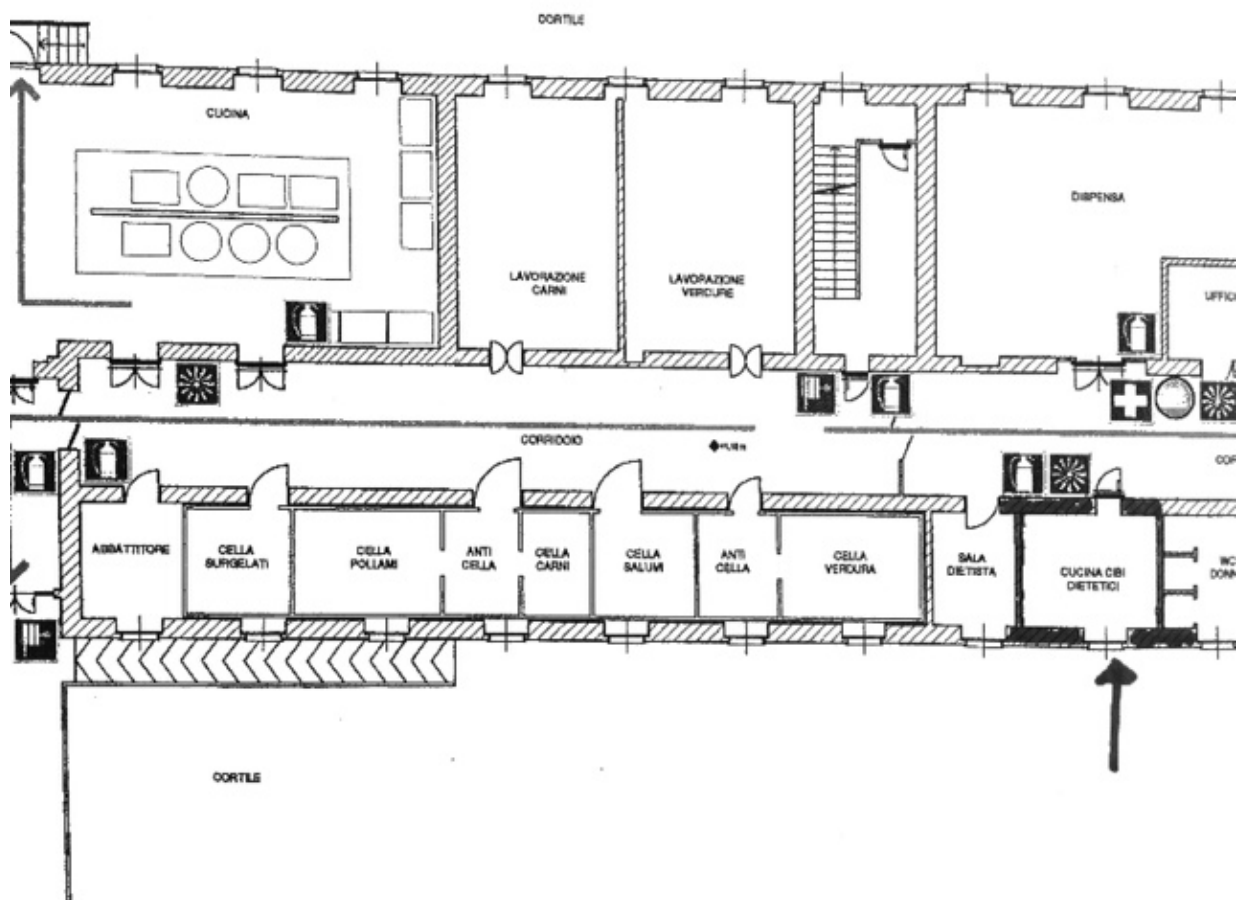


Elenco Principali Diete

| | |
|--------------------------------------|-------|
| Celiachia | n. 24 |
| Allergia Prot. latte/Intoll.lattosio | n. 31 |
| Allergia Uovo | n. 30 |
| Favismo | n. 26 |
| Allergia frutta secca, Cacao | n. 20 |
| Ipolipidiche | n. 18 |
| Ipocaloriche | n. 11 |
| Diabete | n. 8 |
| Ipercolesterolemia, Ipertensione | n. 7 |
| Reflusso gastro-esofageo | n. 7 |
| Multiallergie (codice rosso) | n. 3 |
| | |

La Cucina dietetica

- n Locali cucina separati dalla cucina generale con garanzia di evitare contaminazione crociata con alimenti contenenti allergeni (vedi glutine, prot. latte, uovo ecc.)



Garanzie di Qualità

1° Obiettivo

QUALITÀ di Prodotto

n Materie di Prima Qualità



Garanzie di Qualità

1° Obiettivo

n QUALITÀ di Prodotto

Cucina completamente attrezzata ed autonoma



Contenitori termici per il trasporto

n Linea calda

Carrelli scaldapiastra,
contenitori isotermitici



Contenitori termici per il trasporto

n Linea fredda

Refrigeratore, Piastra eutettica



GARANZIE di QUALITA'

2° Obiettivo

QUALITA' DI SERVIZIO

- n Interazione fra strutture, personale, organizzazione della filiera produttiva, formazione
- n Soddisfare aspetti psico-relazionali dell'utente bambino e quindi della famiglia



Pediatri ASL TO 3

Professionisti titolari della
salute dei nostri bambini

n Direttore Distretto ASL TO 3
Dott.ssa Paola FASANO

n Pediatri

Dott. Sciolla, Favero, Visca

Dott.sse Scaglia, Cugini, Fava

Marasco, Montrucchio, Peltran,
Pioli

Applicazione Nuovo Modello
Prescrizione Dieta



Modelli

Certificazione Medica

Allegato 1a

Richiesta temporanea dieta speciale per sospetta allergia

Allegato 1 b

Richiesta dieta speciale per accertata allergia

Allegato 1 c

Richiesta di dieta speciale per intolleranza alimentare

Allegato 1 d

Richiesta dieta speciale per altre patologie

Determinazione Dirigenziale n. 129 del 19.09.2006

Linee Guida Diete Speciali

29 Tipologie di Diete Speciali

È necessario fare riferimento comunque sempre al "Prontuario dei Prodotti Celiaci in commercio" perché specifica per i prodotti a rischio la marca commerciale del prodotto, in quanto il glutine si può trovare nei prodotti commerciali anche come ingrediente, o come additivo, o come residuo di lavorazione (prosciutto cotto, budini, yogurt, ecc.).

Per qualsiasi informazione ci si può rivolgere all'**Associazione Italiana Celiachia** (Sede regionale per il Piemonte e Valle D'Aosta Via Guido Reni, n. 96 - 10156 Torino) sito web www.celiachia.it

| IL MENU PREVEDE | INDICAZIONI DIETETICHE |
|---|--|
| Primo piatto asciutto, al sugo, al pesto, ecc. | Esclusa pasta normale Somministrare pasta dietetica totalmente priva di glutine o riso conditi con olio extra vergine d'oliva, burro o sugo di pomodoro o altri sughi consentiti (vedi elenco ricette inserite nel Calendario-menu) Concesso Grana padano o Parmigiano reggiano |
| Primo piatto in brodo (passati, minestre, ecc.) | Somministrare pasta dietetica totalmente priva di glutine o riso in brodo vegetale di verdura, zuppe, passati preparati con verdura fresca o surgelata aventi ingredienti consentiti senza glutine. Concesso Grana padano o Parmigiano reggiano |
| Pizza, focaccia | Escluse pizza e focaccia normali Somministrare pizza e focaccia preparate esclusivamente con prodotti specifici dietetici senza glutine |
| Secondi piatti a base di carne, pesce, uova | Esclusi secondi con impanature, infarinature Somministrare secondi (carni, pesce, uova) preparati e cucinati con ingredienti specifici privi di glutine |
| Secondi piatti: formaggi freschi e stagionati | Escluso Bra Tenero DOP con crosta fiorita Somministrare formaggi freschi e stagionati, formaggi cremosi/formaggi a fette (tipo sottilette): somministrare solo quelli aventi ingredienti senza glutine (controllare il Prontuario) |



CITTA' DI
COLLEGNO 

*Grazie a tutti
per l'attenzione*

*Ti giovino queste 3
medicine:*

Mente lieta

Quiete

e

Dieta giusta

Scuola medica Salernitana 1100 d.C.