

I PROSSIMI PASSI

DISTRETTO URBANO DEL COMMERCIO DI COLLEGNO

AGENDA

- IL BANDO DISTRETTI DEL COMMERCIO
 - LE REGOLE
- LO START UP DEL DISTRETTO DI COLLEGNO
 - LE ATTIVITÀ DA REALIZZARE E LE DECISIONI DA PRENDERE: IL PROTOCOLLO DI INTESA

LE REGOLE DEL BANDO

- REALIZZAZIONE: ENTRO 4 MESI DALLA COMUNICAZIONE DI AMMISSIONE AL CONTRIBUTO
- RENDICONTAZIONE: TRASMISSIONE DELLA DOCUMENTAZIONE
 - PROTOCOLLO DI INTESA
 - GIUSTIFICATIVI DELLE SPESE PREVENTIVATE
 - Le spese devono essere sostenute successivamente alla presentazione della domanda
 - Eventuali variazioni al quadro economico devono essere preventivamente comunicate e concordate con gli uffici regionali

	Interventi	Investimenti	Quota a carico del Comune di Collegno	Contributo richiesto a Regione
1	DEFINIZIONE E SOTTOSCRIZIONE PROTOCOLLO	-	-	-
2	PROGETTAZIONE STRATEGICA DEGLI INTERVENTI	12.200,00	2.440,00	9.760,00
3	FORMAZIONE, COMUNICAZIONE E MARKETING TERRITORIALE	6.700,00	1.340,00	5.360,00
4	GOVERNANCE - INCARICO MANAGER	6.100,00	1.220,00	4.880,00
	TOTALE	25.000,00	5.000,00	20.000,00

- DICHIARAZIONE DI COMPARTECIPAZIONE FINANZIARIA

LE REGOLE DEL BANDO (segue)

- EROGAZIONE DEL CONTRIBUTO
 - ACCONTO (50%): A SEGUITO DI FORMALE RICHIESTA E CONTESTUALE DICHIARAZIONE DI AVVIO DELL'ATTIVITÀ PROGETTUALE
 - SALDO (50%): A SEGUITO DELLA VERIFICA DELLA RENDICONTAZIONE
- REVOCA (E RESTITUZIONE DEI BENEFICI)
 - MANCATA ULTIMAZIONE DEL PROGETTO ENTRO I TERMINI STABILITI, SALVO GIUSTIFICATI MOTIVI NON IMPUTABILI ALL'AMMINISTRAZIONE COMUNALE
 - PROGETTO REALIZZATO IN MANIERA DIFFORME DA QUANTO ORIGINARIAMENTE PREVISTO SENZA LA PREVENTIVA AUTORIZZAZIONE
 - DATI NON CONFORMI A QUANTO DICHIARATO

LO START UP DEL DISTRETTO



PROTOCOLLO DI INTESA: LE DECISIONI DA PRENDERE E LE ATTIVITÀ DA REALIZZARE

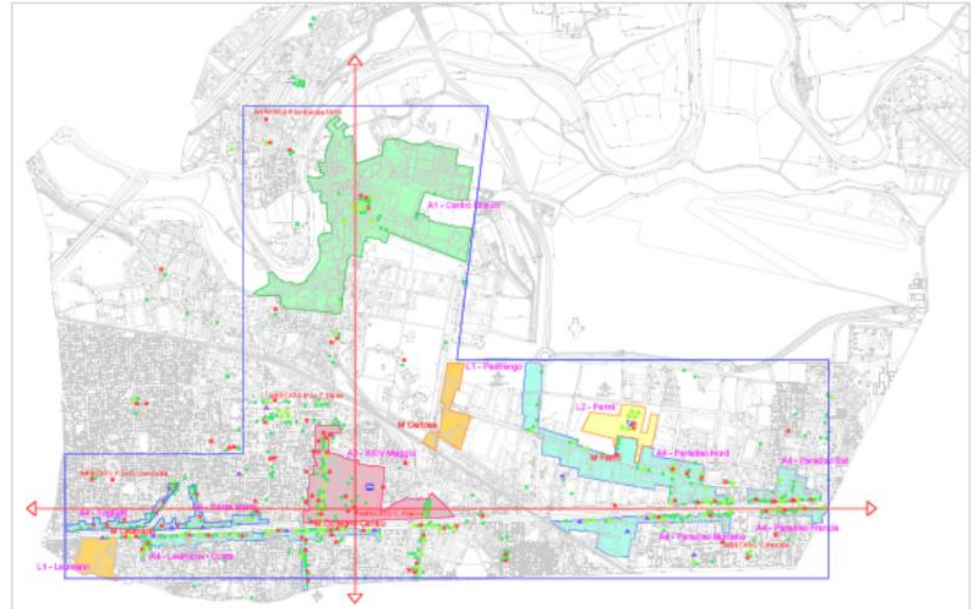
- DENOMINAZIONE DEL DISTRETTO
- AMBITO DISTRETTUALE
- MODALITÀ DI GESTIONE DEL DISTRETTO
- ANALISI DELLE PROBLEMATICHE AFFERENTI AI COMPARTI ECONOMICI
- OBIETTIVI A MEDIO E LUNGO TERMINE
- PROGRAMMAZIONE STRATEGICA TRIENNALE DEGLI INTERVENTI
- MODALITÀ DI FINANZIAMENTO
- DURATA, MODALITÀ DI RINNOVO E MODIFICA
- IMPEGNO AL MONITORAGGIO
- DEFINIZIONE DEL LOGO

PROTOCOLLO DI INTESA

- DENOMINAZIONE DEL DISTRETTO
- **AMBITO DISTRETTUALE**
- MODALITÀ DI GESTIONE DEL DISTRETTO
- ANALISI DELLE PROBLEMATICHE AFFERENTI AI COMPARTI ECONOMICI
- OBIETTIVI A MEDIO E LUNGO TERMINE
- PROGRAMMAZIONE STRATEGICA TRIENNALE DEGLI INTERVENTI
- MODALITÀ DI FINANZIAMENTO
- DURATA, MODALITÀ DI RINNOVO E MODIFICA
- IMPEGNO AL MONITORAGGIO
- DEFINIZIONE DEL LOGO

AMBITO DISTRETTUALE

- PERIMETRAZIONE PUNTALE DELL'AREA
 - Vie perimetrali
- RAPPRESENTAZIONE CARTOGRAFICA



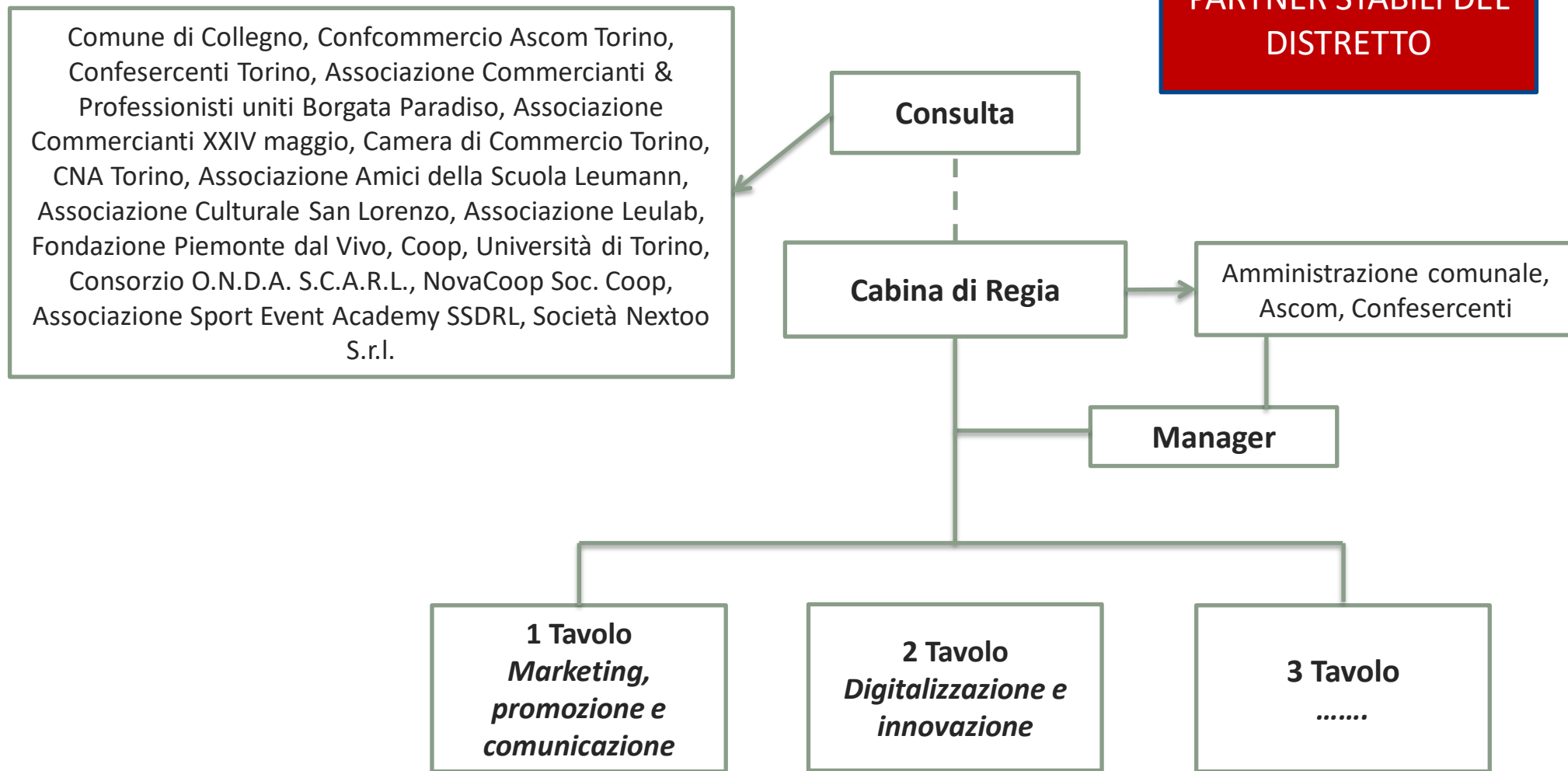
PROTOCOLLO DI INTESA

- DENOMINAZIONE DEL DISTRETTO
- AMBITO DISTRETTUALE
- **MODALITÀ DI GESTIONE DEL DISTRETTO**
- ANALISI DELLE PROBLEMATICHE AFFERENTI AI COMPARTI ECONOMICI
- OBIETTIVI A MEDIO E LUNGO TERMINE
- PROGRAMMAZIONE STRATEGICA TRIENNALE DEGLI INTERVENTI
- MODALITÀ DI FINANZIAMENTO
- DURATA, MODALITÀ DI RINNOVO E MODIFICA
- IMPEGNO AL MONITORAGGIO
- DEFINIZIONE DEL LOGO

IL PARTENARIATO E GLI ATTORI COINVOLTI



LA STRUTTURA ORGANIZZATIVA: una proposta



PROTOCOLLO DI INTESA

- DENOMINAZIONE DEL DISTRETTO
- AMBITO DISTRETTUALE
- MODALITÀ DI GESTIONE DEL DISTRETTO
- **ANALISI DELLE PROBLEMATICHE AFFERENTI AI COMPARTI ECONOMICI**
- OBIETTIVI A MEDIO E LUNGO TERMINE
- PROGRAMMAZIONE STRATEGICA TRIENNALE DEGLI INTERVENTI
- MODALITÀ DI FINANZIAMENTO
- DURATA, MODALITÀ DI RINNOVO E MODIFICA
- IMPEGNO AL MONITORAGGIO
- DEFINIZIONE DEL LOGO

ANALISI DELLE PROBLEMATICHE AFFERENTI AI COMPARTI ECONOMICI

- INDAGINE SU LIVELLO DI SODDISFAZIONE, PROBLEMATICHE, DESIDERATA, ECC. DEGLI OPERATORI COMMERCIALI

INDAGINE ONLINE

PREDISPOSIZIONE QUESTIONARIO

CONDIVISIONE CON L'AMMINISTRAZIONE E LE ASSOCIAZIONI

CARICAMENTO SULLA PIATTAFORMA

INVIO DEL LINK E INVITO A PARTECIPARE

ELABORAZIONE E ANALISI

**COORDINAMENTO CON
CHI È INCARICATO DELLA
FORMAZIONE/
COINVOLGIMENTO DEI
COMMERCANTI**

PROTOCOLLO DI INTESA

- DENOMINAZIONE DEL DISTRETTO
- AMBITO DISTRETTUALE
- MODALITÀ DI GESTIONE DEL DISTRETTO
- ANALISI DELLE PROBLEMATICHE AFFERENTI AI COMPARTI ECONOMICI
- **OBIETTIVI A MEDIO E LUNGO TERMINE**
- PROGRAMMAZIONE STRATEGICA TRIENNALE DEGLI INTERVENTI
- MODALITÀ DI FINANZIAMENTO
- DURATA, MODALITÀ DI RINNOVO E MODIFICA
- IMPEGNO AL MONITORAGGIO
- DEFINIZIONE DEL LOGO

GLI OBIETTIVI E LE LINEE STRATEGICHE: 3 ASSI PRINCIPALI

1. VALORIZZAZIONE TURISTICO - COMMERCIALE

- città come destinazione turistica di matrice storico-culturale
- sinergie e integrazioni tra poli di attrazione turistica (Certosa e Villaggio Leumann in primis) e rete commerciale

4. SOSTENIBILITÀ AMBIENTALE E SOCIALE



2. RAFFORZAMENTO DELLA CAPACITÀ COMPETITIVA DELL'OFFERTA COMPLESSIVA E CONTRASTO ALLA DESERTIFICAZIONE COMMERCIALE

3. MIGLIORAMENTO DEL CONTESTO IN CUI LE IMPRESSE OPERANO ATTRAVERSO INTERVENTI DI RIQUALIFICAZIONE DEGLI SPAZI PUBBLICI

PROTOCOLLO DI INTESA

- DENOMINAZIONE DEL DISTRETTO
- AMBITO DISTRETTUALE
- MODALITÀ DI GESTIONE DEL DISTRETTO
- ANALISI DELLE PROBLEMATICHE AFFERENTI AI COMPARTI ECONOMICI
- OBIETTIVI A MEDIO E LUNGO TERMINE
- **PROGRAMMAZIONE STRATEGICA TRIENNALE DEGLI INTERVENTI**
- MODALITÀ DI FINANZIAMENTO
- DURATA, MODALITÀ DI RINNOVO E MODIFICA
- IMPEGNO AL MONITORAGGIO
- DEFINIZIONE DEL LOGO

PIANO OPERATIVO TRIENNALE

- INDIVIDUAZIONE DEGLI INTERVENTI A FAVORE DEL COMMERCIO
 - OPERE INFRASTRUTTURALI
 - PROMOZIONE E ANIMAZIONE
 - FORMAZIONE E CONSULENZA
 - SGRAVI FISCALI E POLITICHE CONTRIBUTIVE
 -
- DEFINIZIONE DI UN PROGRAMMA DI INTERVENTO
 - PIANO DI AZIONE
 - BUDGET
 - CRONOPROGRAMMA
 - MONITORAGGIO E KPI

PROTOCOLLO DI INTESA

- DENOMINAZIONE DEL DISTRETTO
- AMBITO DISTRETTUALE
- MODALITÀ DI GESTIONE DEL DISTRETTO
- ANALISI DELLE PROBLEMATICHE AFFERENTI AI COMPARTI ECONOMICI
- OBIETTIVI A MEDIO E LUNGO TERMINE
- PROGRAMMAZIONE STRATEGICA TRIENNALE DEGLI INTERVENTI
- **MODALITÀ DI FINANZIAMENTO**
- DURATA, MODALITÀ DI RINNOVO E MODIFICA
- IMPEGNO AL MONITORAGGIO
- DEFINIZIONE DEL LOGO

MODALITÀ DI FINANZIAMENTO DELLE ATTIVITÀ DEL DISTRETTO

- COSTI DI REALIZZAZIONE DEGLI INTERVENTI
 - INTERVENTI DEI SINGOLI
 - *In capo a ciascun Ente/Partner*
 - INTERVENTI DI SISTEMA
 - *CONTRIBUTI DEI PARTNER*
 - Uguali o differenziati per tipologia di Partner (Comune, Associazioni,)
 - *CONTRIBUTI DI ALTRI ENTI PUBBLICI E SOGGETTI PRIVATI*
- COSTI GESTIONE E DI FUNZIONAMENTO DEL DISTRETTO
 - MANAGER

PROTOCOLLO DI INTESA

- DENOMINAZIONE DEL DISTRETTO
- AMBITO DISTRETTUALE
- MODALITÀ DI GESTIONE DEL DISTRETTO
- ANALISI DELLE PROBLEMATICHE AFFERENTI AI COMPARTI ECONOMICI
- OBIETTIVI A MEDIO E LUNGO TERMINE
- PROGRAMMAZIONE STRATEGICA TRIENNALE DEGLI INTERVENTI
- MODALITÀ DI FINANZIAMENTO
- **DURATA, MODALITÀ DI RINNOVO E MODIFICA**
- IMPEGNO AL MONITORAGGIO
- DEFINIZIONE DEL LOGO

PROTOCOLLO DI INTESA

- DENOMINAZIONE DEL DISTRETTO
- AMBITO DISTRETTUALE
- MODALITÀ DI GESTIONE DEL DISTRETTO
- ANALISI DELLE PROBLEMATICHE AFFERENTI AI COMPARTI ECONOMICI
- OBIETTIVI A MEDIO E LUNGO TERMINE
- PROGRAMMAZIONE STRATEGICA TRIENNALE DEGLI INTERVENTI
- MODALITÀ DI FINANZIAMENTO
- DURATA, MODALITÀ DI RINNOVO E MODIFICA
- **IMPEGNO AL MONITORAGGIO**
- DEFINIZIONE DEL LOGO

IMPEGNO AL MONITORAGGIO

- DICHIARAZIONE DI IMPEGNO NEL PROTOCOLLO
- DEFINIZIONE DEL SISTEMA INFORMATIVO DI MARKETING (SIM)
 - DEFINIZIONE INDICATORI DI PERFORMANCE (KPI - Key Performance Indicator)
 - MODALITÀ E STRUMENTI DI RILEVAZIONE
 - PERIODICITÀ

PROTOCOLLO DI INTESA

- DENOMINAZIONE DEL DISTRETTO
- AMBITO DISTRETTUALE
- MODALITÀ DI GESTIONE DEL DISTRETTO
- ANALISI DELLE PROBLEMATICHE AFFERENTI AI COMPARTI ECONOMICI
- OBIETTIVI A MEDIO E LUNGO TERMINE
- PROGRAMMAZIONE STRATEGICA TRIENNALE DEGLI INTERVENTI
- MODALITÀ DI FINANZIAMENTO
- DURATA, MODALITÀ DI RINNOVO E MODIFICA
- IMPEGNO AL MONITORAGGIO
- **DEFINIZIONE DEL LOGO**